



บริษัท ปตท. จำกัด (มหาชน)

รายงานผลการปฏิบัติตามมาตรการป้องกันและแก้ไขผลกระทบสิ่งแวดล้อม  
และมาตรการติดตามตรวจสอบผลกระทบสิ่งแวดล้อม (ระยะดำเนินการ)

โครงการท่อส่งก๊าซธรรมชาติในพื้นที่รับผิดชอบของส่วนปฏิบัติการระบบท่อเขต 1  
ปี 2568 (ระหว่างเดือนกรกฎาคม-ธันวาคม)

ภาคผนวก ก

สถิติการเกิดอุบัติเหตุเกี่ยวกับท่อส่งก๊าซฯ  
ประจำปี 2568

# สถิติความปลอดภัย ส่วนปฏิบัติการระบบท่อเขต 1

QSHE Statistic									
Accident	Process Safety Event			Pipeline	FOC		Near Miss		
	Tier1	Tier2	Tier3	Pipeline	Underground FOC	Aerial FOC			
	0 case(s)	0 case(s)	0 case(s)	0 case(s)	0 case(s)	0 case(s)			
Work Related	Personal Safety & Occ Health			Operation & Office Accident		Security Violation	SSHE		
6 case(s)	Fatality	LTA	MTC	FAC	0 case(s)	1 case(s)			
Non Work Related	0 case(s)	0 case(s)	0 case(s)	0 case(s)					
Car Accident				Quality, Reliability, Rebiling			Quality, Reliability, Rebiling		
Major car accident		Other car accident		Quality	Reliability	Rebiling			
1 case(s)		4 case(s)		0 case(s)	0 case(s)	0 case(s)			
Substandard (Action/Condition/Tier4)				0 / 34 / 2					
ข้อมูลถึงวันที่ 31 ธันวาคม 2568									

## Car Accident

**ปท.1 : วันที่ 25 กุมภาพันธ์ 2568 เวลา 08.58 น.**

ขณะกำลังขับรถเลี้ยวเข้าสู่ศูนย์ปฏิบัติการชลบุรี เกิดเหตุรถเฉี่ยวชนท้ายด้านขวา



**ปท.1 : วันที่ 2 เมษายน 2568 เวลา 15.25 น.**

ขณะขับรถกลับมาจากปฏิบัติงานถึงบริเวณ บ้านมิ่ง มีรถตู้ Hyundai H1 ได้เปลี่ยนเลนส์กระทันหันเพื่อจะกลับรถและ ไม่ได้เปิดสัญญาณไฟเลี้ยว ทำให้เฉี่ยวชนกับรถตู้ ปตท. ที่ขับมาทางตรง จากนั้นจึงแจ้งผู้บังคับบัญชาและประกันภัยรถยนต์



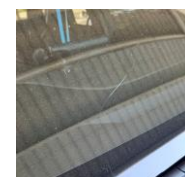
**ปท.1 : วันที่ 17 เมษายน 2568 เวลา 16.25 น.**

ขณะเดินทางกลับจากอบรบหลักสูตรความปลอดภัยในการทำงานบนที่สูง ศูนย์ปฏิบัติการระบบท่อเขต 8 จ.กาญจนบุรี (ท่าม่วง) บริเวณถนนบ้านโป่ง จ.ราชบุรี ด้วยความเร็ว 80 กม./ชม. เกิดเหตุมีวัสดุจากรถชนเข้ากับคันชนด้านท้ายของรถปฏิบัติงาน



**ปท.1 : วันที่ 30 เมษายน 2568 เวลา 16.30 น.**

ขณะเดินทางกลับจากอบรมหลักสูตรความปลอดภัยในการทำงานบนที่สูง ศูนย์ปฏิบัติการระบบท่อเขต 8 จ.กาญจนบุรี (ท่าม่วง) บริเวณถนนบ้านโป่ง จ.ราชบุรี ด้วยความเร็ว 80 กม./ชม. เกิดเหตุมีวัสดุจากรถคันหน้ากระเด็นมาโดนกระจกรถยนต์ ปตท. ทำให้กระจกกรรมีรอยร้าว



**วันที่ 21 พฤษภาคม 2568 เวลา 13.00 น.**

ขณะถอยรถจอด เกิดชนกับเหล็กที่ยื่นออกมาจากชั้นวางของ ทำให้กระจกหลังเกิดรอยร้าว



## Security

**ปท.1 : วันที่ 19 มีนาคม 2568 เวลา 18.30 น.**

เกิดเหตุ FOC RC5600 KP79+090 โดนลักขโมยตัดสายจึงทำให้สาย FOC ขาด ช่วงเวลาที่เกิดเหตุ 18.30 น.



## Near Miss - SSHE

**ปท.1 : วันที่ 15 พฤษภาคม 2568 เวลา 19.30 น.**

ตรวจพบควันภายในห้อง Battery อาคาร BCC และ สัญญาณ Fire alarm ดังขึ้น จาก Battery เสื่อมสภาพ และทำให้เกิดความร้อนสะสมภายใน Battery จนทำให้ Enclosure Battery หลอมละลาย เกิดควันภายใน Battery room โดยที่ Fire Alarm สามารถตรวจจับได้และเกิด Alarm